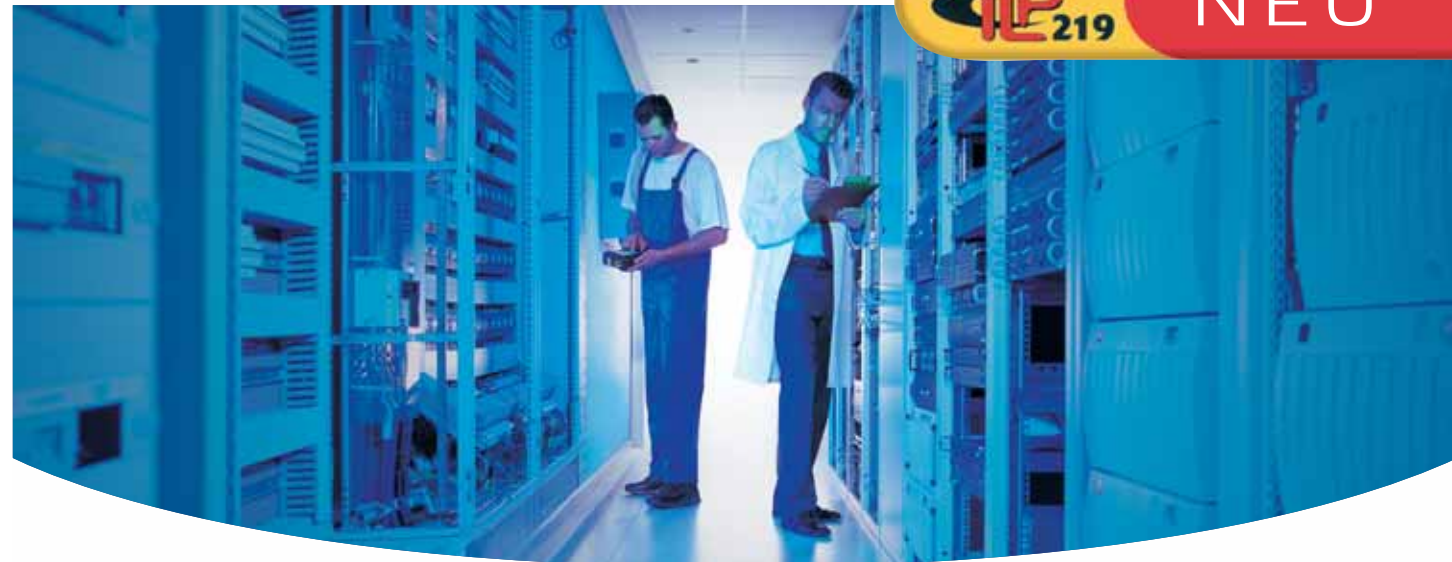


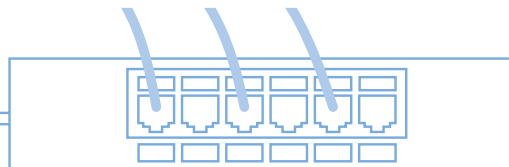
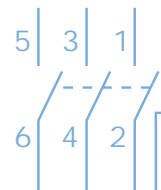
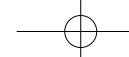
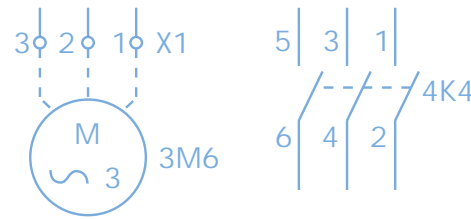
DYMO

Etikettieren Sie Ihre Arbeit

ILP₂₁₉ NEU



ILP 219, **der industrielle Etikettendrucker**
NEUE AUSWAHL AN INDUSTRIELLEN ETIKETTEN



DYMO erleichtert Ihre Arbeit



Für alle Ihre Anwendungen

DYMO entwickelte zusammen mit den Endbenutzern den ersten industriellen tragbaren Etikettendrucker.

Wenn Sie mit Elektro- oder Telekommunikationsanwendungen arbeiten, ist der DYMO ILP219 genau das Richtige für Sie.

Sie können nun alles im Innen- und Außeneinsatz etikettieren.



Weitere elektrische Anwendungen

- **Kennzeichnung für Klemmleisten**
In diesem Modus geben Sie die Größe der Klemmleisten ein. Der Drucker druckt Ihre Daten gemäß der definierten Breite der Klemmleisten.
- **Kennzeichnung von Bauteilen**
Geben Sie den verfügbaren Bereich an, damit Sie ein Etikett drucken können, das diesem genau entspricht.
- **Kennzeichnung von Modulen**
Mit diesem speziellen Modus soll ein Etikett erstellt werden, das in der Länge exakt der Gesamtzahl der installierten Modulblöcke entspricht, die in einer Reihe angeordnet sind.



Klemmleisten aller Hersteller können nun schnell mit einem langen Etikett gekennzeichnet werden



Drucken Sie ein Etikett in der passenden Größe



Passen Sie Ihr Installationsmaterial schnell und bequem ohne Schere an

Kennzeichnung von Kabeln und Drähten

Dieser Drucker arbeitet genau nach Ihren Anweisungen. Sie geben den Durchmesser und den Text ein. Dann berechnet der ILP automatisch den Umfang des Kabels, und es wird eine maßgeschneiderte Kabelkennzeichnung gedruckt.

Es gibt zwei Möglichkeiten zum Markieren der Kabel und Drähte:

- **Ummantelung (wrap-around)**
Der Text wird automatisch mehrmals entsprechend der Länge der Kabelkennzeichnung gedruckt (Durchmesser wird überwacht). Der Text lässt sich dadurch von jedem beliebigen Winkel ablesen.
- **Fahnenetiketten (flags)**
Der Text wird automatisch zweimal gedruckt, sodass der Text überall sichtbar ist.



Erstellen Sie eine Mantelmarkierung



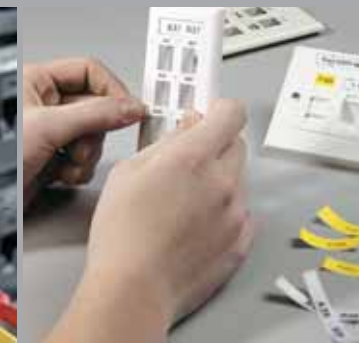
Erstellen Sie im Handumdrehen ein Fahnenetikett Ihrer Wahl

Weitere Telekommunikations-Anwendungen

- **Kennzeichnung für Rangierverteiler/ Verteilerschienen**
Geben Sie die Schrittweite zwischen den Verbindungspunkten ein. Der ILP219 druckt ein Etikett, in dem all Ihre Daten genau in der Mitte jeder Verbindung mit einer Genauigkeit von 0,1 mm angebracht werden.
- **Kennzeichnung für Anschlussdosen**
Kennzeichnet jeden Kabelauszug in genau der richtigen Größe.



Etikettieren Sie jeden Anschluss separat oder mit einem langen Etikett.



Für jede Anschlussdose ein Etikett Ihrer Wahl in der richtigen Größe.

Neue Auswahl an Hochleistungsetiketten die haften!

Allgemeine Kennzeichnung/Typenschilder

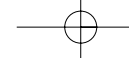
- Sie können nun markieren, was immer Sie möchten. Verwenden Sie Logos, Strichcodes oder Text für noch mehr Präzision.

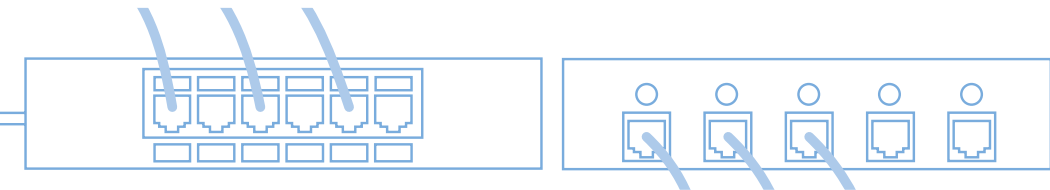
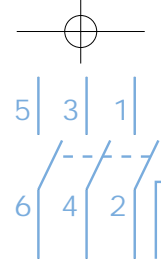
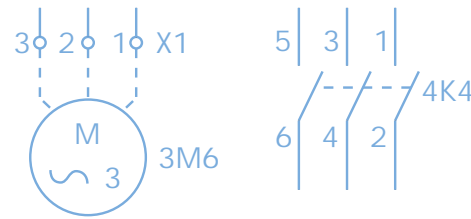


Etikettieren Sie Ihre Geräte und Werkzeuge mit Strichcodes – sie lassen sich dann einfacher finden

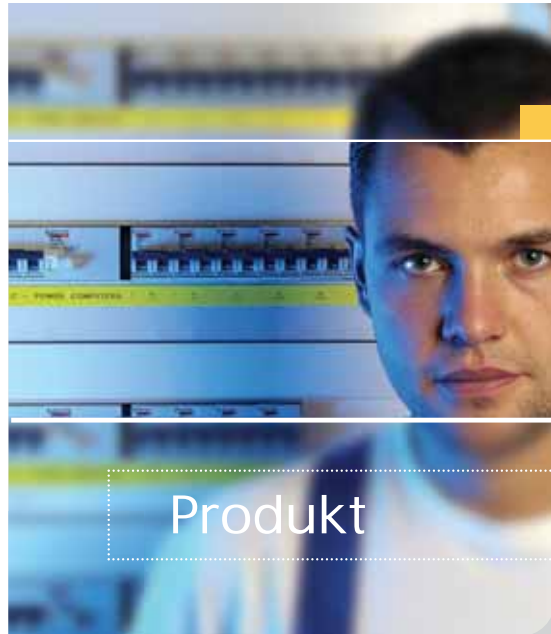


Kritische Informationen sind mithilfe von Grafiken und Symbolen besser sichtbar





DYMO erleichtert Ihre Arbeit



Produkt

Exzellente Druckqualität

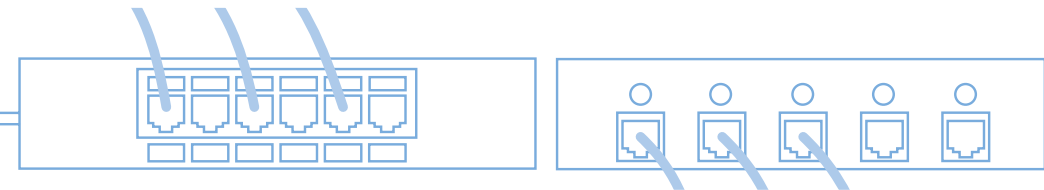
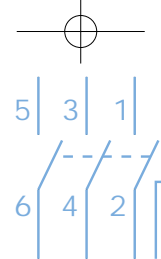
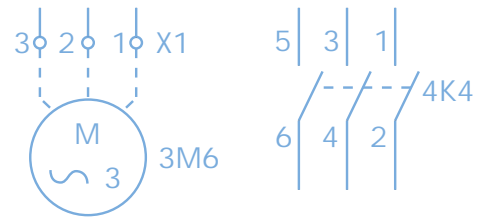
Der ILP219 ist mit einem Thermotransferdruckkopf ausgestattet und druckt klar lesbare, dauerhafte Etiketten für Industrieumgebungen, ohne zu verschmieren. Sie können Aufträge schneller und einfacher bearbeiten – Ihre Arbeit erhält zusätzlichen Wert.



Dauerhafte Etiketten!

- Mehrzeilendruck**
 - Bis zu vier Zeilen
- Viele verschiedene Formate**
 - 12 Schriftgrade • 5 Textstile (normal/kursiv/schattiert/mit Konturen/gespiegelt) • Vertikaldruck • Unterstreichen und umrahmen
- Computer-Anbindung**
 - Serieller Anschluss, um Ihren Drucker an Ihren Computer anzuschließen
- Großes beleuchtetes Display**
 - Mit funktionellen Einstellungen und Anzeige der Akkuliebensdauer
- Temperatureinstellungen**
 - Das Drucken kann auf verschiedene Materialien abgestimmt werden
- Druckoptionen**
 - (weitere Informationen finden Sie auf den nächsten Seiten)
 - Normaler Druckmodus • Mehrere Kopien • Serialisierung (Inkrementaldruck) • Dateien von einer Speicherkarte drucken • Datenauswahl von einer Speicherkarte
- Leicht zugängliche Auswahlstasten**
- Strichcodes**
 - Die am häufigsten verwendeten Strichcodes sind integriert: Code 39/Code 128/EAN 8/EAN 13/UPC A/UPC E
- Modustaste**
 - Spezielle Verwendung des Geräts für die auf den vorherigen Seiten beschriebenen Anwendungen
- International**
 - Drucker unterstützt 16 Sprachen • Spezielle sprachspezifische Zeichen – mit RACE-Technologie, wie bei Mobiltelefon
- Vorprogrammierbare Tasten**
 - Noch einfachere Bedienung mit Tasten, die gemäß Ihren Bedürfnissen programmiert werden können
- Grafiklösungen**
 - Drucken Sie alle selbstgemachten Logos oder Symbole mit der Kartenauswahl
- Viele Symbole**
 - Eine Liste der am häufigsten verwendeten Elektro- und Telekommunikations-Symbole stehen zur direkten Verfügung
- Klar gekennzeichnete numerische Tasten**
- Zusammenhängendes Layout der Zeichen**
 - ABC-Tastatur
- Speicherkarte**
 - Speicherlösung für Daten und Grafiken





DYMO erleichtert Ihre Arbeit



Verbindung

Die Software Die Hardware

Die DYMO ILP 219 Card Loader-Software bietet eine einfache Methode, eine ganze Reihe von Etiketten und Grafiken zu erstellen, die auf die Speicherkarte heruntergeladen werden können.

Software



Automatisiert Ihre Arbeit und verwendet die Software zum Importieren und Herunterladen von Daten auf eine Speicherkarte.



32 Dateien und 32 Grafiken können auf der Speicherkarte gespeichert werden.

PC-Anbindung



Bevor Ihr Installateur im Außeneinsatz tätig wird, laden Sie alle Daten von einer CAD-Zeichnung auf die Speicherkarte.



Über die PRINT-Taste können Sie verschiedene Druckoptionen auswählen.

Druckoptionen



Personalisieren Sie Ihre Etiketten mit einem Firmenlogo oder einer anderen Grafik.

PC-Anbindung

Der ILP219 verfügt über einen seriellen Anschluss, der zur Übertragung von Daten und Grafiken auf die Speicherkarte verwendet werden kann. Sie können auf einer einzigen Speicherkarte bis zu 32 Dateien und 32 Grafiken speichern (BMP, JPG, PCX, PNG, TIF, WMF, EMF).

Druckoptionen

Mit dem ILP219 können Sie folgende Optionen vor dem Drucken auswählen:

- Drucken des Etiketts, wie auf dem Display angezeigt
- Erstellen mehrerer Kopien des Etiketts auf dem Display
- Erstellen von Serientiketten
- Starten eines Druckauftrags mit Daten von einer Speicherkarte
- Auswählen der Daten auf der Speicherkarte und Drucken der Auswahl
- Drucken von Grafiken, die sich auf der Speicherkarte befinden

Software

Der ILP219 wird mit einer Software auf CD-Rom geliefert, damit eine Verbindung mit dem Drucker möglich ist. Erstellen Sie eine Datei mit allen Daten (Namen/Zahlen/Strichcodes/Logos/Symbolen usw.) und laden Sie diese auf die Speicherkarte im Drucker. Eine Funktion der Software ist ASCII zu importieren, was Ihnen ermöglicht, Daten von CAD-Systemen wie EPLAN™, IGE-XAO™ etc. zu sammeln.

DYMO**Technische Daten****Druckmodus**

Thermotransferdruck (180 dpi)

Technische Daten

Abmessungen (ohne Schutzvorrichtung)

- Länge: 70 mm
- Breite: 114 mm
- Höhe: 212 mm
- Gewicht: 519 g

Tastatur

- Dateneingabe: RACE-Technologie (Rapid Accented Character Entry), wie bei Mobiltelefon
- Layout: ABC

Extra-Schutzvorrichtung**LCD-Display**

- 2 Zeilen
- Anzeige der Akkulebensdauer
- Hintergrundbeleuchtung

Schneidevorrichtung**Stromversorgung**

6 AA-Batterien (nicht im Lieferumfang enthalten)

230 V-Adapter

Akkusatz (nicht im Lieferumfang enthalten – optional)

Automatische Energieabschaltfunktion (nach zwei Minuten)

Betriebsdaten

Betriebsbedingungen: T: 4°C – 40 °C f: 10 % – 90 % rF

Lagerbedingungen: T: 0°C – 90 °C f: 10 % – 90 % rF

CE-zertifiziert

ID1 Bänder:

Kassettyp: ID1 (Band und Farbband in einem)

Einfaches Einlegen

Größen: 6-/9-/12-/19-mm-Band

Standardproduktangebot

Das ILP219-Paket umfasst:

- Hartschalen-Gerätekoffer
- Drucker mit Schutzvorrichtung
- PC-Verbindungskabel
- Speicherkarte (64 K)
- 2 Bänder
- Netzadapter
- Handbuch
- Card Loader-Software (GB-G-F-E-I-NL-PL-PT)
- Kurzanleitung

Optionen:

Akkusatz

- Drucken von bis zu 11 Kassetten von 7 m möglich
- Speicherkarte (64 K)
- Speichern von bis zu 32 Dateien und 32 Grafiken

Noch Fragen? Rufen Sie uns an!

Rufnummern – Hotline

Land	Vorwahl	Vor Ort
Österreich	(+43)	0 15 99 14 20 12
Belgien	(+32)	0 2713 38 08
Tschechei	(+420)	2 61 91 27 20
Dänemark	(+45)	35 25 65 08
Finnland	(+358)	09 2 29 07 04
Frankreich	(+33)	01 69 32 49 32
Deutschland	(+49)	0 69 66 56 85 29
Ungarn	(+36)	14 24 66 00
Italien	(+39)	02 45 28 13 08
Norwegen	(+47)	22 97 17 10
Niederlande	(+31)	02 05 81 93 86
Polen	(+48)	22 874 30 50
Portugal	(+34)	9 16 62 31 49
Slowakei	(+420)	2 61 91 27 20
Spanien	(+34)	9 16 62 31 49
Schweden	(+46)	0 86 32 00 57
Schweiz (Deutsch)	(+41)	0 13 42 04 66
Großbritannien	(+44)	020 7341 5529
Irland		014 11 89 34
Faxnummer	(+31)	02 05 81 93 80

**ILP**
219

Esselte Leitz GmbH & Co. KG
Siemensstrasse 64 · DE – 70469 Stuttgart · Deutschland

Esselte Office Products GmbH
Industriestraße 6 · 2822 Erlach a.d. Pitten · Österreich

Esselte Leitz Switzerland GmbH
Binningerstrasse 96 · 4123 Allschwil · Schweiz

926634

By **Esselte**
Corporation

InfoIndustrial@esselte.com
www.dymoindustrial.com