

# RHINO CONNECT™

S O F T W A R E

**SNEL GEMAKKELIJK ECONOMISCH**

Faciliteitenonderhoud • Professionele A/V • Datacom • Electrisch • Beveiliging • Montagewinkels



Maak labels op uw pc.  
(En bekijk en bewerk ze.)



Labels afdrukken op uw werkplaats  
met RHINO 6000-labelprinter.  
(Intoetsen is niet nodig.  
Geen tijdverspilling.)

Gebruik de vernieuwende en gemakkelijke **RHINO CONNECT™-software** voor uw RHINO-etikettering en maak honderden (of duizenden) labels voordat u uw werkplaats bereikt. Met deze geïntegreerde software hoeft u maar heel weinig te doen, omdat het precies bij de functionaliteit van de RHINO 6000-labelprinter past om een hele reeks professionele labels af te drukken (verticale labels, merklables, schakelpanelen en meer).

Met de **Label Design Wizard** kunt u stap voor stap de labelmodus, de lengte en breedte selecteren, gegevens importeren en indelen. U kunt zelfs barcodes, symbolen, grafische illustraties of logo's invoegen, hun grootte en vorm wijzigen en ze roteren. Nadat u een afdrukvoorbeeld van uw werk hebt gezien en het hebt bewerkt, kunt u het eenvoudig met de geïntegreerde transfermanager van uw pc naar de RHINO 6000-labelprinter downloaden of het direct vanuit de applicatie afdrukken.

- **Maak** stap voor stap labels met de geïntegreerde wizard
- **Voeg** aangepaste afbeeldingen, logo's, symbolen en industriële termen toe
- **Rangschik** gegevens met geïntegreerde wizards
- **Importeer** gegevens vanuit alle programma's die zijn gebaseerd op Windows®
- **Druk** labels rechtstreeks af vanuit RHINO CONNECT™-software
- **Download** labels naar de RHINO 6000-labelprinter om ter plekke af te drukken
- **Upload** labelbestanden voor documentatiedoeleinden

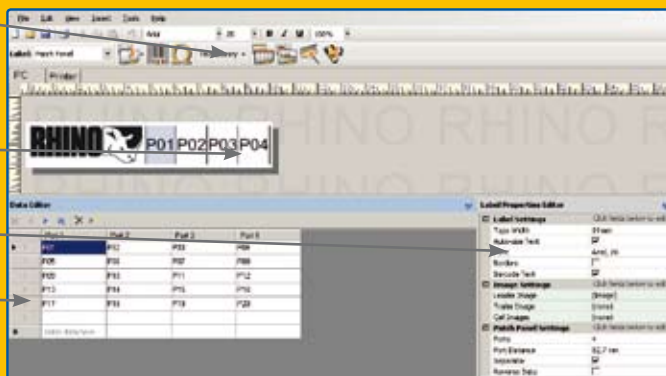
**DOOR EXCLUSIEVE EIGENSCHAPPEN KUNT U LABELS MAKEN ALS EEN PROFESSIONAL, OOK AL BENT U EEN BEGINNER.**

**Werkbalk**– Toegang tot veelgebruikte functies, zoals labelsoort, symbolen, labelwizard, tekstbibliotheek, bestanden verzenden en veel meer

**Afdrukvoorbeeld**– Afdrukvoorbeelden van uw labels zien (WYSIWYG) – What You See is What You Get

**Label-eigenschappen**– U label bewerken en aanpassen

**Gegevenseditor**– Gegevens invoeren, importeren en bewerken met een functie die lijkt op een spreadsheet



**RHINO**   
PROFESSIONAL LABELLING TOOLS  
**HOW DO YOU SIGN YOUR WORK?™**



# DE EXCLUSIEVE EIGENSCHAPPEN GEVEN U EEN ETIKETTEERVERMOGEN ALS NOOIT TEVOREN.

Gebruik **RHINO CONNECT™** software om: Probleemloos te werken op kantoor, op de werkplaats of onderweg

## Beperk de afstand.

Stel dat uw volgende installatie plaatsvindt in een werkplek op honderden kilometers afstand van het kantoor waar zich de specificaties van de labels bevinden. Stuur gewoon een CSV-bestand van de labels naar die werkplek. Sluit daar een RHINO 6000-labelprinter aan op de ontvangende pc en gebruik RHINO CONNECT™-software om die bestanden te downloaden. Uw installateurs kunnen vervolgens zoveel afdrucken maken als nodig is en de noodzakelijke aanpassingen maken.

## Trotseer de storm.

Zware omstandigheden op de werkplek kunnen een uitdaging zijn voor de nauwkeurigheid en efficiëntie van het etiketteren. Gebruik daarom RHINO CONNECT™-software op de pc in uw eigen kantoor om labels te maken. Download die vervolgens naar uw RHINO 6000-labelprinter en u kunt elke label direct afdrucken. Op die manier zullen bevroren vingers geen vertragingen of fouten veroorzaken.

## Verhoog de dagelijkse efficiëntie en verminder typfouten.

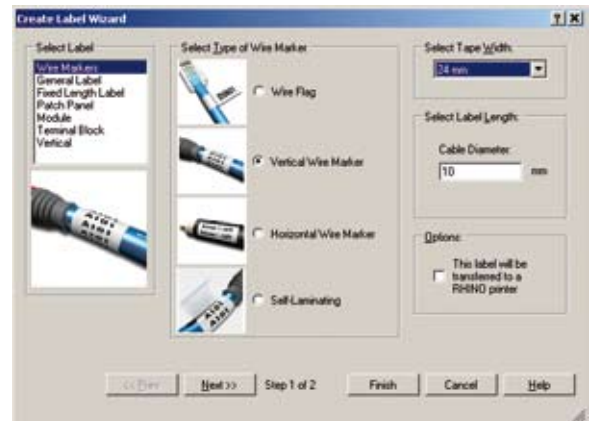
Zorg dat uw projectmanager de labelbestanden aanmaakt op zijn pc en download die bestanden vervolgens naar de RHINO 6000-labelprinter op de voorgaande avond of als eerste taak in de ochtend. En zie hoe uw installateurs meer gedaan krijgen met minder etiketteerfouten.

## Documenteer uw etikettering.

Upload elke voltooide opdracht van uw RHINO 6000-labelprinter naar uw pc. Zo kunt u de labels die u al heeft afgedrukt nauwkeurig bijwerken.

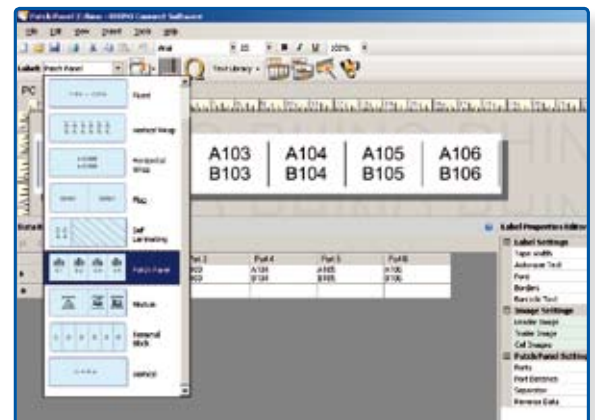
## 1 MAAK

- Selecteer labelsoort, lengte en breedte
- Importeer afbeeldingen, logo's, symbolen en gegevens
- Ranschik gegevens als dat nodig is



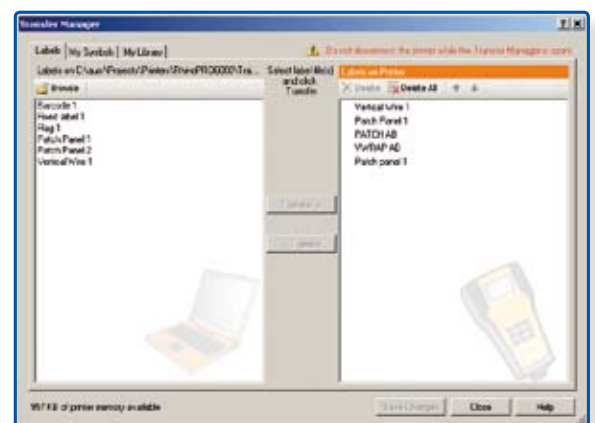
## 2 BEWERK

- Pas aan
- Bekijk het afdrukvoorbeeld
- Corrigeer



## 3 VOER UIT

- Download naar de RHINO 6000 labelprinter voor afdrucken op uw werkplaats
- Druk af vanaf uw pc
- En weer uploaden naar uw pc voor documentatiedoeleinden



**RHINO CONNECT™-software**  
S-code S0815730  
Inclusief:  
RHINO CONNECT™-software  
USB-kabel



**RHINO 6000-kofferset**  
S-code S0771930  
Inclusief:  
RHINO 6000-printer  
RHINO CONNECT™-software  
Harde draagkoffer  
24 mm zwartwitte soepele nylon labelcartridge  
9 mm zwartwitte vinyl labelcartridge  
Li-ion oplaadbare batterijen  
Wisselstroomadapter  
USB-kabel  
Snelle naslaggids  
RHINO 6000-gebruikershandleiding op cd  
Registratiekaart

**DYMO**

Vyrobené: DYMO bvba  
Industriepark-Noord 30  
B-9100 Sint-Niklaas - België

**SANFORD BRANDS**

A Newell Rubbermaid Company  
www.sanfordbrands.com  
Made in Belgium - © 2007 DYMO

**RHINO**   
PROFESSIONAL LABELLING TOOLS  
HOW DO YOU SIGN YOUR WORK?™